

مسجد مدرسه حاج صفر علی

۱- تاریخچه و وجه تسمیه اثر:

بانی این مدرسه تاجر نیکوکاری بود بنام حاج صفر علی خوی که در روزگار نایب السلطنه عباس میرزا (۱۱۸۵_۱۲۴۹ هـ. ق) در تبریز می زیسته است . بهمین منظور نام / این مدرسه را مدرسه حاج صفر علی می نامند .

۲- نوع مالکیت اثر:

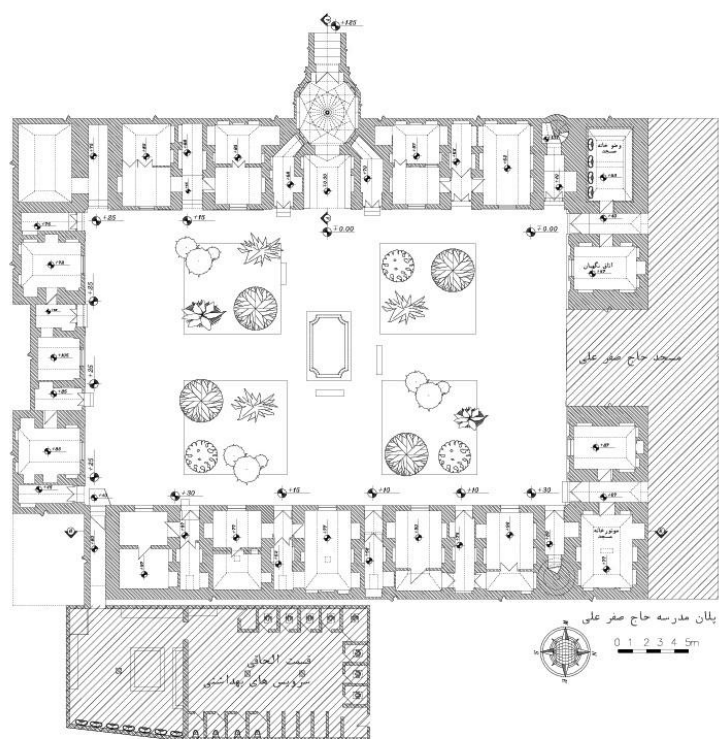
مالکیت آن دولتی بوده و در اختیار اداره کل اوقاف استان آذربایجان شرقی می باشد . آنچه مسلم است این بنا وقفنامه ای داشته ولی طبق گفته ی بازریان و نیز اداره ی اوقاف و امور خیریه آذربایجان شرقی ، سیل سال ۱۲۸۸ هـ. ق آن را معدوم کرده و کپی آن نیز در دسترس نیست . فلذا رقبات آن ناشناخته مانده است .

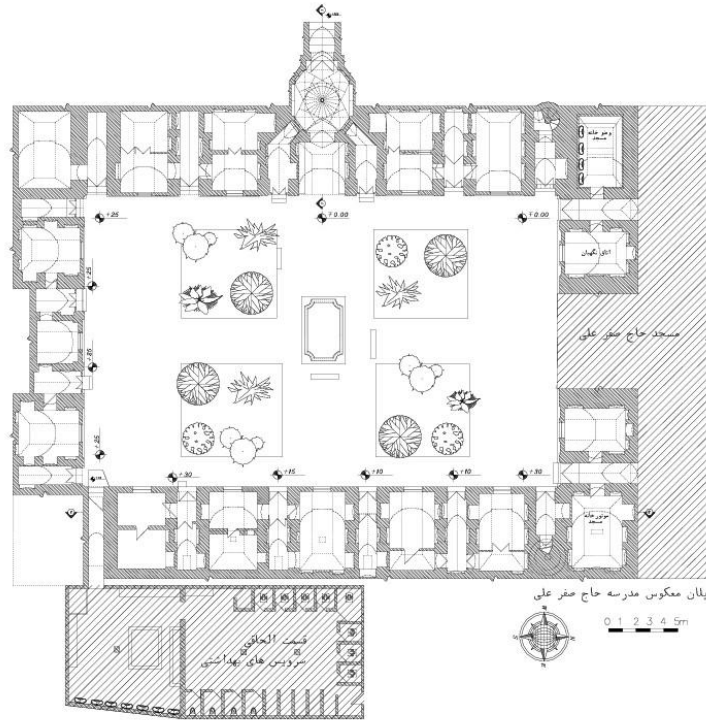
۳- مشخصات اثر:

درگاه مدرسه و مسجد حاج صفر علی دارای پیش طاقی است که فضای دسترسی را از فضای معبر جدا می کند . در این جا با عقب نشینی ورودی نسبت به امتداد معبر اصلی (بازار) پیش طاق با جلو خان کوچکی در محل ورودی بنا ایجاد شده است و هدف از آن خالی کردن حجم است تا ورودی را تا حدی نمایان کنند . بعد از گذر از درگاه بلافاصله وارد هشتی شده و به واسطه ی دالانی وارد حیاط مدرسه و مسجد می شویم . با ورود به حیاط می توان کلیت بنای مدرسه را احساس کرد . این حیاط در واقع حجم خالی است که در میان بنا و بین فضاهای بسته بعنوان شاخص ترین واحد فضای نشسته است و تنها فضای است که تمامیت آن در ارتباط با فضای دائمی مجاورش در نظر اول برای مخاطبش قابل درک است . این حیاط گره ارتباطی میان فضاها در بنا است . دسترسی به تمام فضاهای این مدرسه و مسجد از طریق راهروهایی است که به این حیاط می پیوندند . وجود حوز و چهار باغچه در میانه ی حیاط روحیه ی زندگی را در آن جاری ساخته است . انتظام کلی بنا حول یک هسته ی مرکزی که حیاط می باشد شکل گرفته و دانه های فضائی شامل حجرات ، راهروها و در اطراف آن به گونه ای نشسته اند که گویی رو به این هسته ی مرکزی قرار دارند و از آن اعتبار می گیرند . حیاط گرچه یک جسم فیزیکی صلب نمی باشد ، در واقع یک هسته فضای خالی یا منفی است که توسط همجواری فضاهای پر مجاورش تعریف شده است و در تضاد با آنها خود را شاخص می کند ، در واقع هندسه ی این بنای تهی مهمترین نظام بخش کل بنا می باشد ، زیرا تمامیت آن با هندسه ای تعریف شده در یک لحظه برای ناظر تازه وارد نیز قابل درک است . حجره های گرداگرد حیاط فضاهای سکونت طلاب بودند و تقریباً نسبت به محور شمالی جنوبی بنا متقارن هستند . فضاهای حجره ها کوچک بوده و دسترسی به آنها و ارتباط آنها با همدیگر از طریق راهروهای منشعب از حیاط امکان پذیر است . این حجره ها در جداره ی مشترکشان با حیاط دارای یک پنجره برای نور گیری و ارتباط بصری با آن می باشند . در جداره ی داخلی حجره ها طاقچه هائی تعبیه شده که ضمن عملکرد سازه ای سبک کردن جرزها ، فضاهای قابل استفاده های را به وجود آورده اند . برای مبارزه با رطوبت ، سطح همه حجره ها از سطح زمین بلند تر و کف حجره ها نیز چوبی ساخته شده است .

۴- ویژگی های خاص اثر:

از نظر معماری ویژگی خاصی ندارد , ولیکن هم جواری مدرسه و مسجد در کنار یکدیگر و قرار گرفتن آنها در بازار شهر مجموعه ای را به وجود آورده اند که از نظر عملکردی حائز اهمیت است .





پلان معکوس مدرسه حاج صفر علي

