



۲. موقعیت بنا:

تبریز - خیابان حکم آباد - پشت مسجد میل لی

۳. مشخصات فنی بنا:

کف حمام مانند سایر حمامهای منطقه دارای اختلاف سطح نسبت به کف معبر می باشد. بنا شامل بینه، گرخانه و فضای ارتباطی بین بینه و گرخانه می باشد. ساختمان حمام آجری بوده و ملات آن در پایه ها و دیوار های داخلی ساروج و در طاقها و گنبد ها گچ است.

۴. نوع مالکیت بنا:

مالکیت بنا شخصی می باشد.

۵. قدمت بنا:

قاجاریه

۶. نوع بهره برداری و خصوصیات بارز بنا:

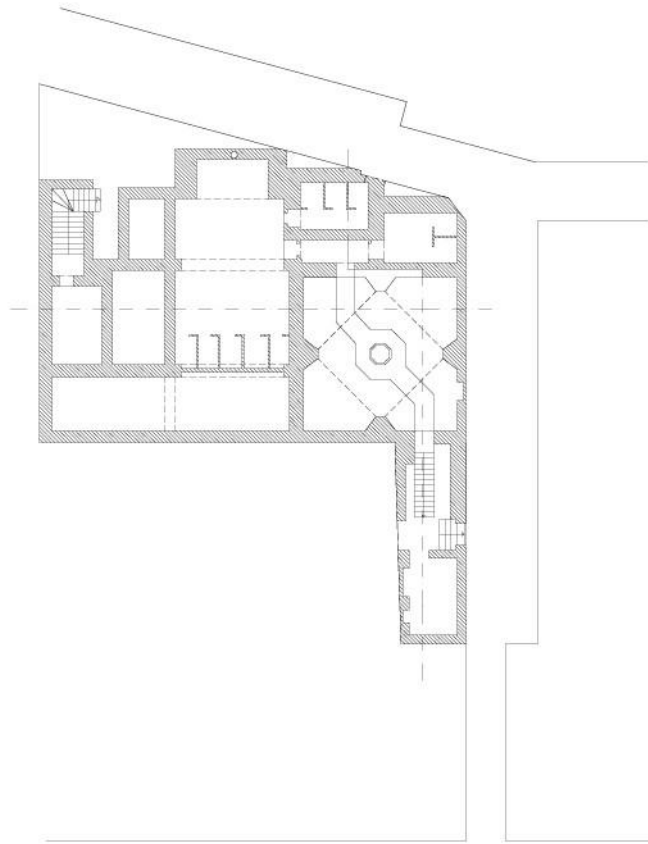
در حال حاضر این حمام به عنوان سونا مورد بهره برداری قرار می گیرد.

۷. تزئینات بکار رفته:

۸. اقدامات انجام گرفته در مورد بنا با ذکر مشخصات:

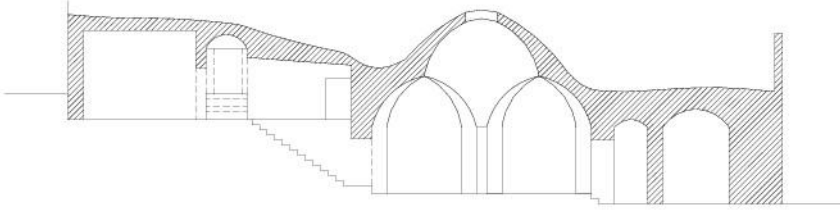
۹. توضیحات ضروری و اختصاصی بنا:

۱۰. اقدامات انجام گرفته در گذشته بر روی بنا:

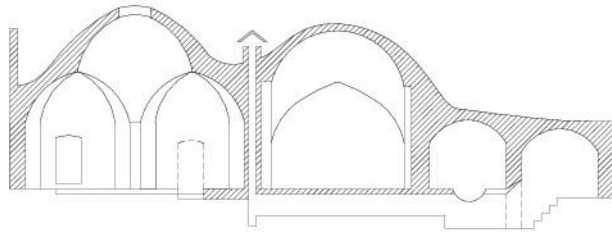


پلان حمام بہار





برش طولی حمام بہار



برش عرضی حمام بہار

